

Wohnen am Noor

Mietwohnungen auf Carlshöhe



Leben
und wohnen
mit Stil.



Willkommen auf Carlshöhe

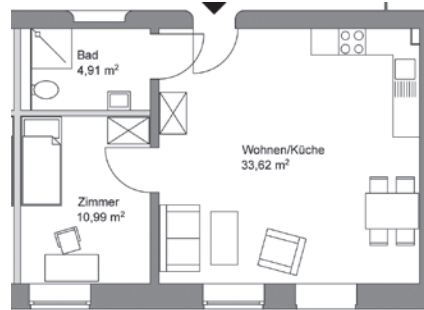
Leben und wohnen in Eckernfördes neuem Stadtteil

Eine harmonische Atmosphäre empfängt Sie auf Carlshöhe. Kaum etwas deutet heute mehr darauf hin, dass auf dem Gelände mit den denkmalgeschützten Backsteingebäuden, den modernen Wohnhäusern und der langen Lindenallee bis vor wenigen Jahren die Bundesmarine ihren Sitz hatte. Seit 2008 entsteht auf der parkähnlich gestalteten Fläche Eckernfördes neuer Stadtteil. Ein ganz besonderer Stadtteil. Die Investorenfamilie Greifenberg realisiert hier vor der male-rischen Naturkulisse des Windebyer Noors die Vision von einem anderen gemeinschaftlichen Leben: von einem Zusammenleben von Jung und Alt,

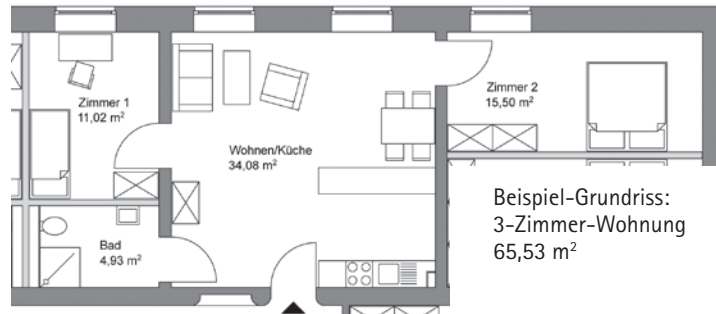
von Wirtschaft und Kultur, Bewohnern und Gästen. Und das alles mit höchstem Qualitätsanspruch. Geprägt wird dieses besondere Carlshöhe Flair von den historischen Backsteinbauten und dem baumreichen, weitgehend autofreien Gelände.

Naturnah und zentral – Carlshöhe verbindet die Vorteile eines städtischen Umfelds mit der Idylle vom Wohnen im Grünen. Auf der Nordseite des Geländes bringt die gute Verkehrsanbindung Auto-, Rad- und Busfahrer schnell zu den etwa 1,2 Kilometer entfernten Verbrauchermärkten sowie in die 2,5 Kilometer entfernte Innenstadt. Eine Bushaltestelle finden Sie neben der Carlshöhe Einfahrt. Im Süden schließt ein kleiner Wanderweg direkt ans Gelände an und führt Spaziergänger und Jogger zum Windebyer Noor, eine der schönen Naturoasen der Stadt.

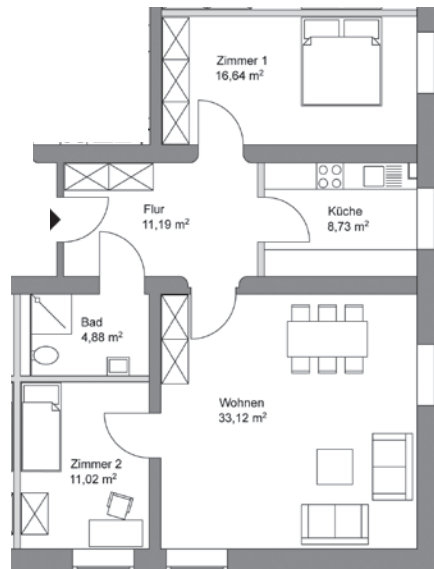




Beispiel-Grundriss:
2-Zimmer-Wohnung
49,52 m²



Beispiel-Grundriss:
3-Zimmer-Wohnung
65,53 m²



Beispiel-Grundriss:
3-Zimmer-Wohnung
85,58 m²

Mietwohnungen

Neue Wohlfühladressen im Grünen

Erstklassige Lage. Barrierefreier Zugang. Großzügige Raumaufteilung. Das alles und noch viel mehr bieten die Miet-Wohnungen auf der Carlshöhe. In drei denkmalgeschützten, komplett renovierten Mehrfamilienhäusern in ruhiger Lage oberhalb des Windebyer Noors stehen insgesamt 40 Wohnungen zur Wahl. Die Zwei- und Drei-Zimmer-Wohnungen mit ihren großen Fenstern und hohen Decken verfügen alle über einen großen Wohn-Ess-Bereich mit überwiegend integrierter Küchenzeile, über ein bis zwei weitere

Zimmer sowie ein Badezimmer mit bodengleicher Dusche.

Zwischen den beiden Mehrfamilienhäusern lädt ein sonniger nach Südwesten ausgerichteter Innenhof zum Entspannen, Sonnen oder auch zu einem Klönschnack unter Nachbarn ein. Bis zum La Vida Fitness-Studio oder zur Praxis Baltic Physio, zum Friseur Splinter oder ins Café Emmas, zum Carls-Showpalast oder zum Wanderweg am Windebyer Noor sind es nur wenige Schritte. Und auf Wunsch bietet das Team von D & S Unsere Pflege auf Carlshöhe auch einen Menue-Service, hauswirtschaftliche Versorgung oder kompetente häusliche Pflege an.





Das Ostseebad Eckernförde

Urlaubs- und Wohnparadies direkt am Meer

Charmantes Hafenflair, dazu idyllische Kleinstadtatmosphäre – und mitten in der Stadt ein langer, weißer Sandstrand: Das Ostseebad Eckernförde ist ein wahres Urlaubsparadies. Naturfreunde, Fahrradfahrer, Spaziergänger und Wassersportler finden in den Wäldern, am Noor sowie an und auf der Ostsee ein vielfältiges Angebot für aktiven und entspannenden Freizeitspaß. An der Strandpromenade bummeln, durch die Altstadt flanieren oder in einem der zahlreichen Restaurants und Cafés die Seele baumeln lassen – in Eckernförde können Sie das Leben von seinen schönsten Seiten genießen.

Herz der Stadt mit ihren 23.000 Einwohnern ist der Hafen, in dem sich zahlreiche Segelyachten, kleine Jollen

und bunte Fischkutter tummeln. Von hier aus können Sie zu ausgedehnten Segeltörns auf der Eckernförder Bucht und der Kieler Bucht sowie auf dem Ostseefjord Schlei starten. Golfer dürfen sich auf eine schöne 18-Loch-Runde ganz in der Nähe im Golfclub Altenhof oder im Golfclub an der Schlei freuen. Und der Naturpark Hüttenberger Berge lädt zum Nordic Walking und Mountainbiking ein. Über die A7 und die B203 sowie B76 ist Eckernförde gut zu erreichen. Die Landeshauptstadt Kiel ist nur eine halbe Autostunde von hier entfernt.



Mehr als Wohnen

Kultur erleben und Freizeit genießen auf Carlshöhe

Ein lebendiger Stadtteil braucht Orte der Begegnung. Und die gibt es zahlreich auf Carlshöhe. Im Carls-Showpalast zum Beispiel: Auf der großen Bühne in dem schönen Saal treten Woche für Woche namhafte Künstler und Ensembles aus Nah und Fern auf. Geboten wird alles von Rock und Pop über Klassik und Musical bis zu Comedy und Theater. Und jeden dritten Sonntag im Monat ab 11 Uhr lädt Carls-Showpalast zum Jazz-Frühshoppen ein. Der Eintritt ist frei. Ein weiterer Ort der kulturellen Begegnung ist die Galerie Carlshöhe von Marlies Greifenberg: Die studierte Kunst-

pädagogin lädt in ihren Galerieräumen zu inspirierenden Ausstellungen ausgesuchter Künstler aus Malerei, Bildhauerkunst und Fotografie ein.

Lust auf kulinarische Begegnung macht das kleine Café Emmas: Im östlichen Flügel des Carlshöhe-Torhauses bietet das Café den stilvollen Rahmen für entspannte Genusspausen. Beim Frühstück oder Mittagstisch, bei Kuchen- oder Tortenleckereien und köstlichen Kaffeespezialitäten können Sie es sich richtig gut gehen lassen. Und auch sonst wird auf Carlshöhe viel Wert auf ein abwechslungsreiches Kultur- und Freizeitangebot gelegt. So finden Künstler in Ateliers und Musiker in Probenräumen kreativen Schaffensraum, Sportliche halten sich fit im Fitness-Studio oder auf dem Tanzparkett der Kursräume.





www.carlshoehe-eckernfoerde.de



Sie sind herzlich willkommen
in unserem Info-Büro.
Hier erfahren Sie alles
über die Carlshöhe:

Carlshöhe 38
24340 Eckernförde

Tel: +49 (0) 4351 - 90 95 46
info@carlshoehe-eckernfoerde.de
www.carlshoehe-eckernfoerde.de

